



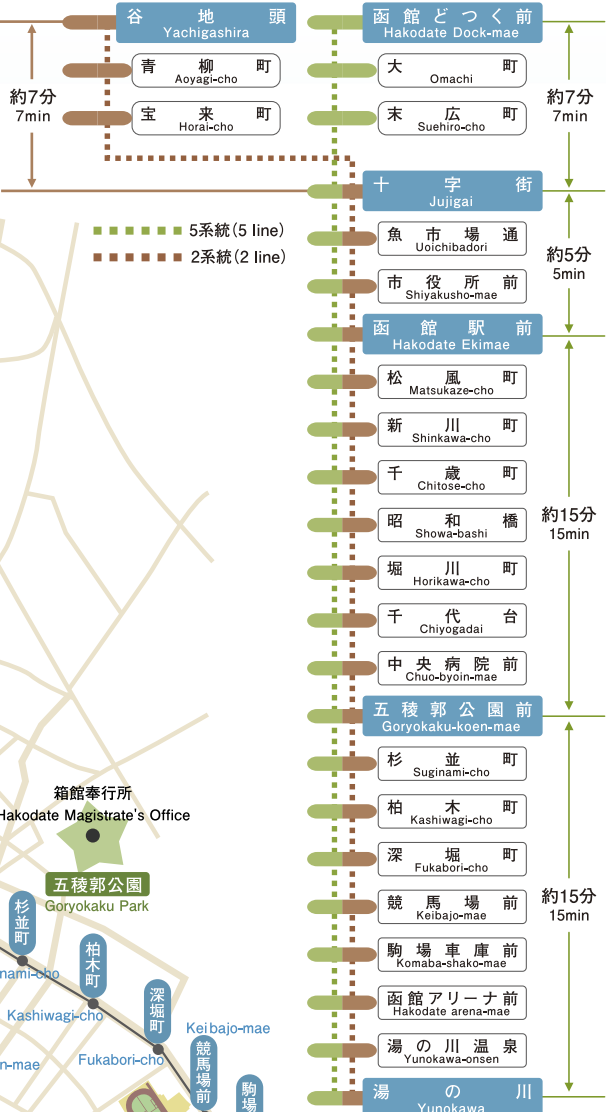
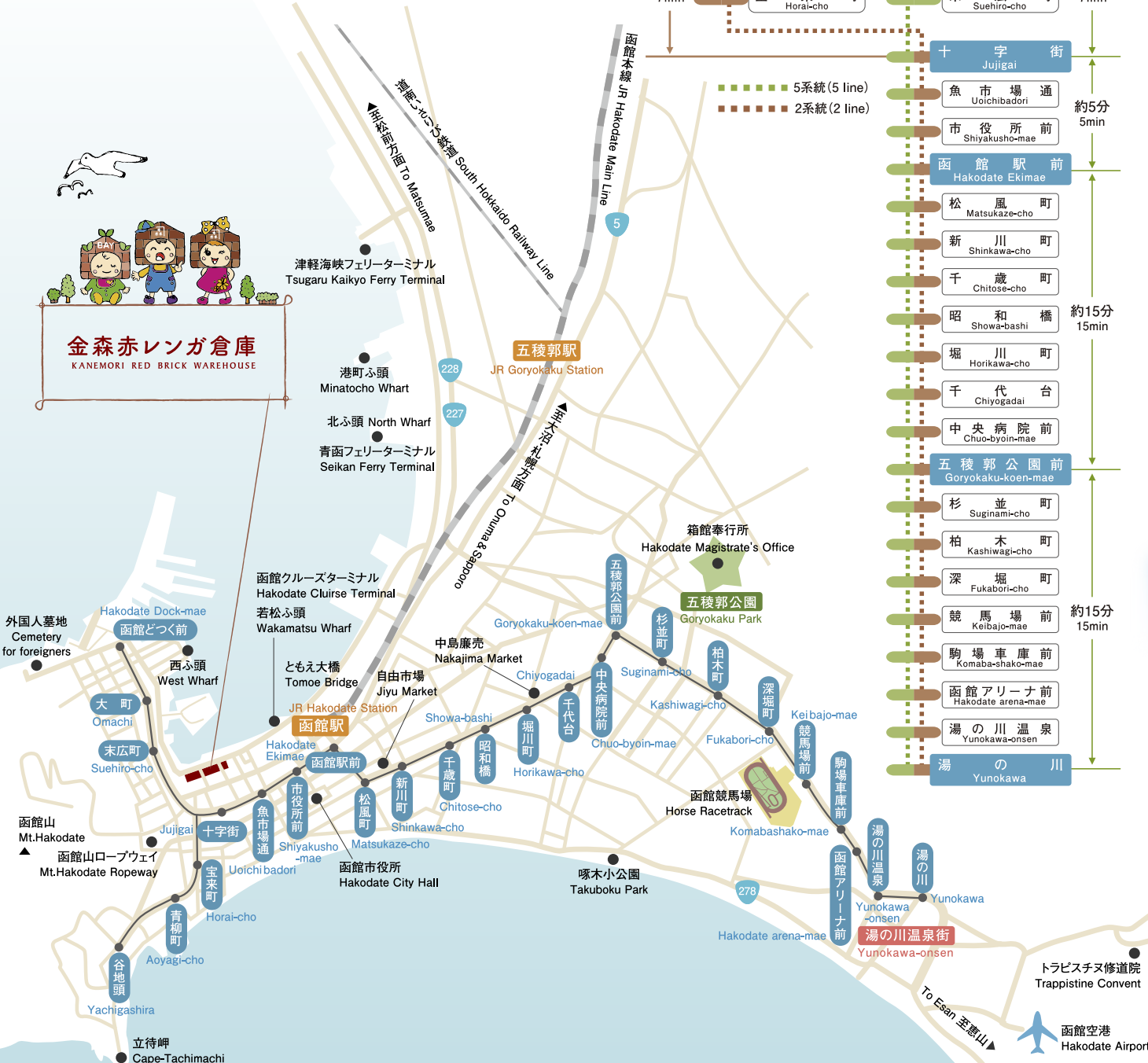
市電路線図 City tram

INFORMATION 函館市企業局交通部 TEL0138-52-1273



金森赤レンガ倉庫

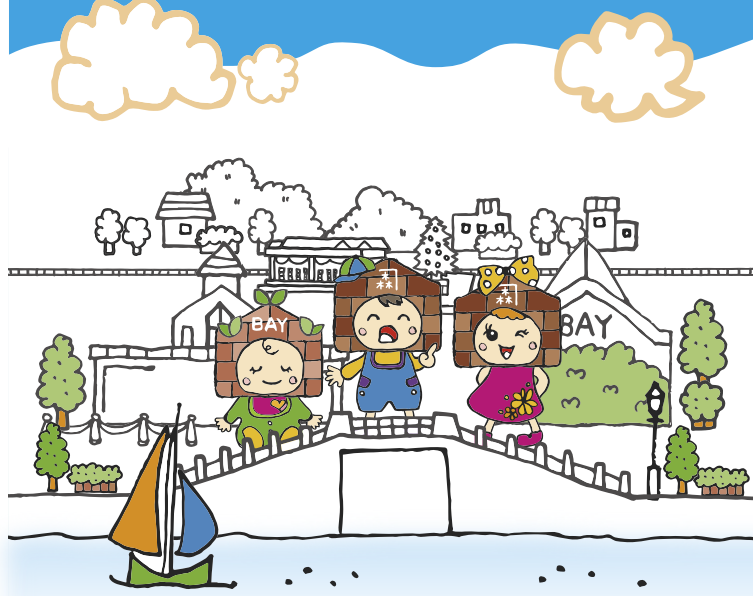
KANEMORI RED BRICK WAREHOUSE



赤レンガの街 金森を歩こう!

おさんぽMAP

金森赤レンガ倉庫フロアマップや
便利なベイエリアマップ付!



金森赤レンガ倉庫フロアマップ・インフォメーション
Kanemori Red Brick Warehouse Floor map & Information

市電路線図
City tram

金森赤レンガ倉庫周辺ベイエリアマップ
Wide area map

シャトルバス・循環バス案内
Hakodate Airport Shuttle Bus & Sightseeing Bus

金森赤レンガ倉庫

KANEMORI RED BRICK WAREHOUSE



BAYはこだて BAY Hakodate
 金森洋物館 Kanemori Youbutsukan
 函館ヒストリープラザ Hakodate History plaza
 金森ホール Kanemori Hall

Times PARKING
タイムズ 金森赤レンガ倉庫駐車場

谷地頭方面マップ Yachigashira Area

函館八幡宮 Hakodate Hachimangu Shrine
 谷地頭温泉 Yachigashira onsen (Hot spring)
 石川啄木一族の墓 Takuboku Ishikawa Family Grave
 立待岬 Cape Tachimachi

郵便局 Post Office
病院 Hospital
H ホテル Hotel
P 駐車場 Parking lot
BK 銀行 Bank
GS ガソリンスタンド Gas station
津波避難ビル Tsunami Evacuation Bldg

市電路線 City tram
ロープウェイ路線 Mt.Hakodate Ropeway line
函館山登山バス Hakodate Climbing bus
函館バス Hakodate Bus
北海道バス (C系統) Hokkaido Bus (bus route C)

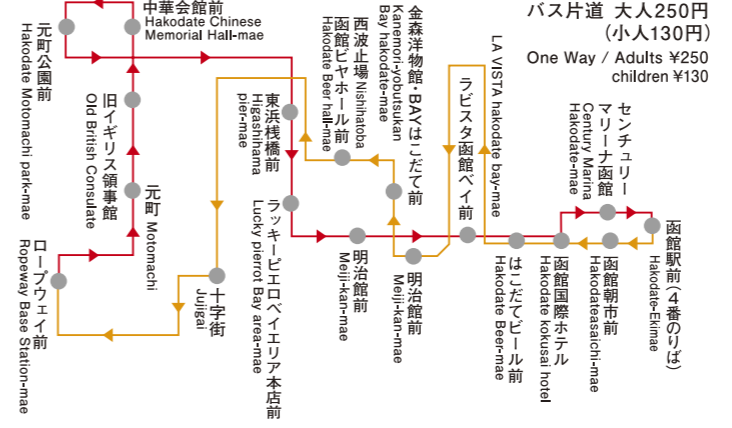
空行行シャトルバス乗り場 Airport Shuttle Bus
元町・ベイエリア周遊号 山方向 Sightseeing Bus (to Ropeway)
元町・ベイエリア周遊号 駅方向 Sightseeing Bus (to Hakodate-Ekimae)

元町・ベイエリア周遊号 (循環バス) Sightseeing Bus

INFORMATION 函館バス函館営業所TEL0138-51-3137

進行方向
 Root map Hakodate-Ekimae → Ropeway Base Station → Ropeway Base Station → Hakodate-Ekimae

バス片道 大人250円 (小人130円)
 One Way / Adults ¥250 children ¥130



金森赤レンガ倉庫からの所要時間

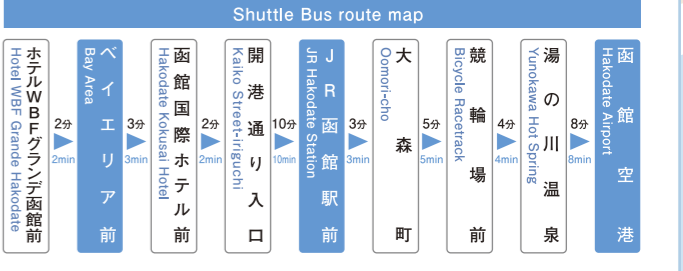
Time required from Kanemori Red Brick Warehouse

函館空港	車 25分 / バス 35分	Hakodate Airport	25 minutes by car / 35 minutes by bus
函館駅	車 5分 / 徒歩 15分	Hakodate Station	5 minutes by car / 15 minutes on foot
十字街電停	車 2分 / 徒歩 5分	Juugai Tram Stop	2 minutes by car / 5 minutes on foot
元町公園	車 5分 / 徒歩 15分	Motomachi Park	5 minutes by car / 15 minutes on foot
元町教会群	車 3分 / 徒歩 10分	Churches in Motomachi	3 minutes by car / 10 minutes on foot
函館山ロープウェイ山麓駅	車 3分 / 徒歩 10分	Mt. Hakodate Ropeway Station	3 minutes by car / 10 minutes on foot
五稜郭タワー	車 15分 / 市電 25分	Goryokaku Tower	15 minutes by car / 25 minutes by tram
湯の川温泉電停	車 20分 / 市電 45分	Yunokawa Hot Spring	20 minutes by car / 45 minutes by tram
函館フェリーターミナル	車 15分 / バス 30分	Hakodate Ferry Terminal	15 minutes by car / 30 minutes by bus
大沼国定公園	車 60分 / JR (普通) 40分	Onuma Park	60 minutes by car / 40 minutes by JR (Hokkaido Railway)
北海道新幹線 新函館北斗駅	車 50分	Access from the Shin-Hakodate Hokuto Station of Hokkaido Shinkansen to Kanemori Red Brick Warehouse	50 minutes by car

空港シャトルバス Hakodate Airport Shuttle Bus

INFORMATION 函館帝産バス TEL0138-55-1111

バスの発着時刻は、函館空港での旅客機の離発着時間に合わせて変更となります。詳しくは函館帝産バス (0138-55-1111) へお問い合わせ下さい。



運賃 (小人半額)

ベイエリア前 → 函館空港 大人 500円 (小人 250円)
 Bay Area → Hakodate Airport Adults ¥500 (Children ¥250)